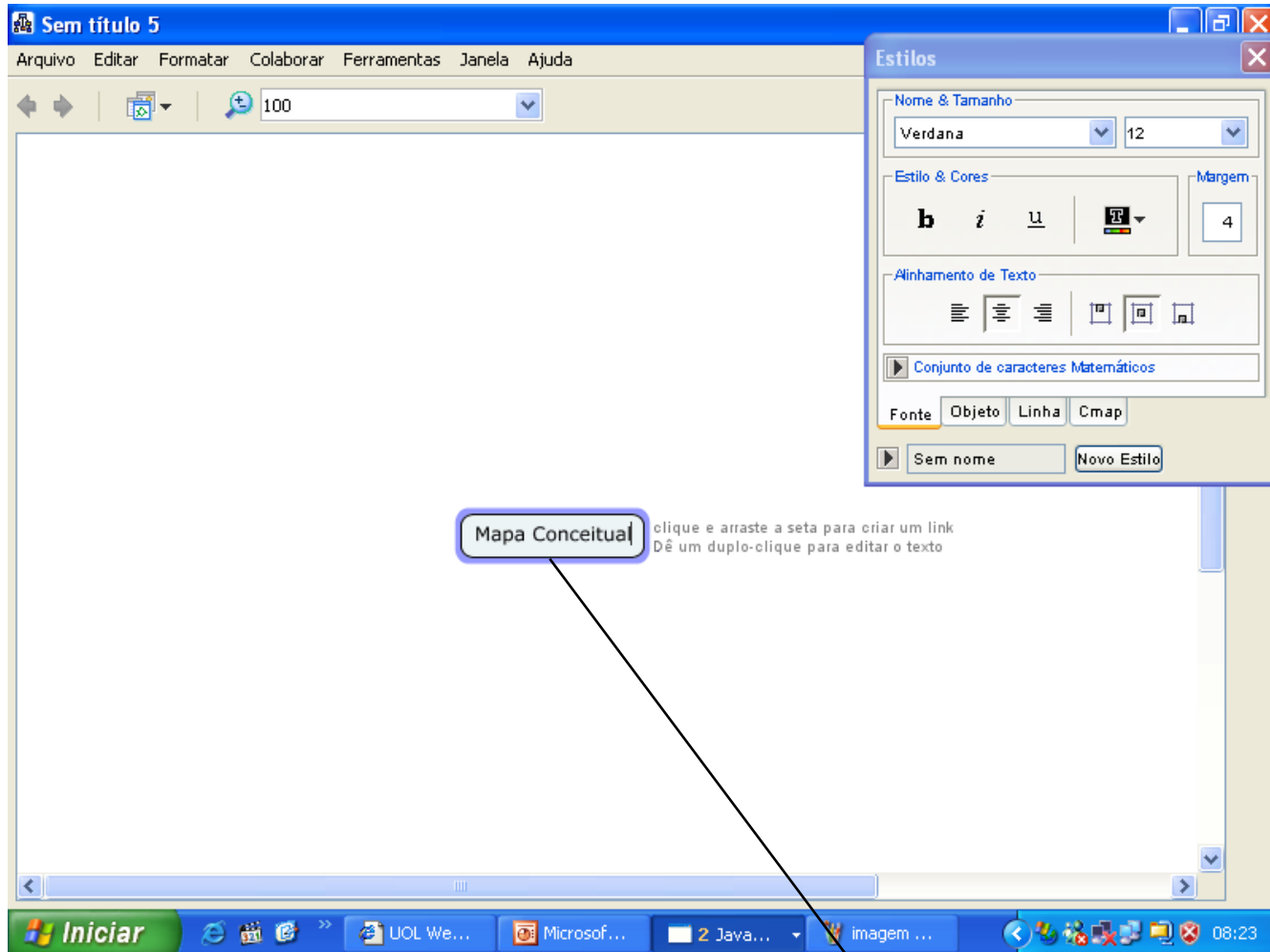
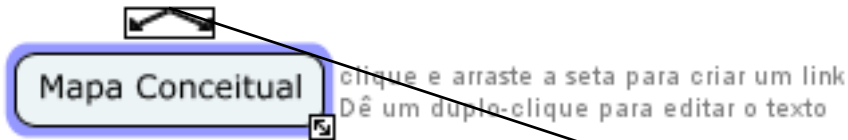


# Mapa Conceitual

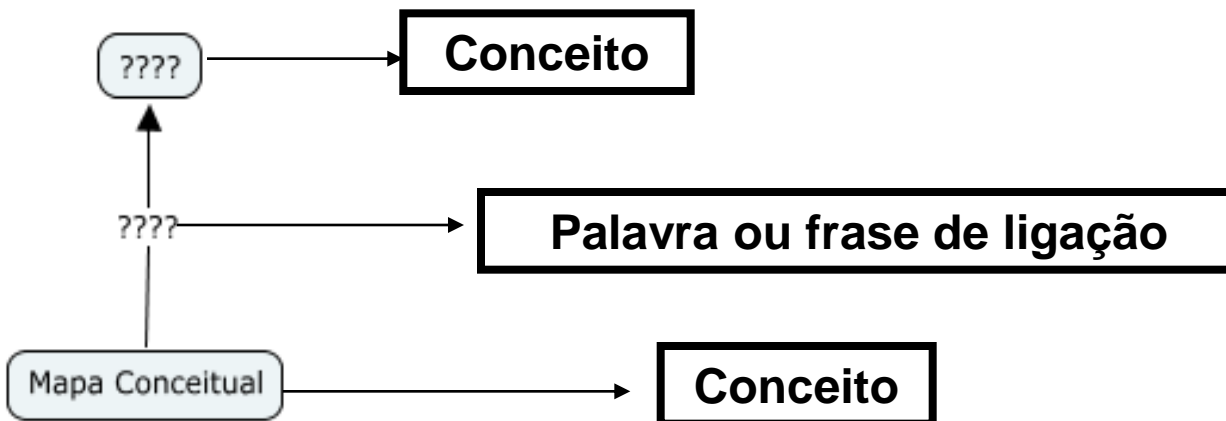
## CmapTools – Versão 4.10



Dê um duplo clique  
para iniciar o mapa



**Clique entre as setas e arraste para criar um novo conceito**



# Para formatar seu mapa:

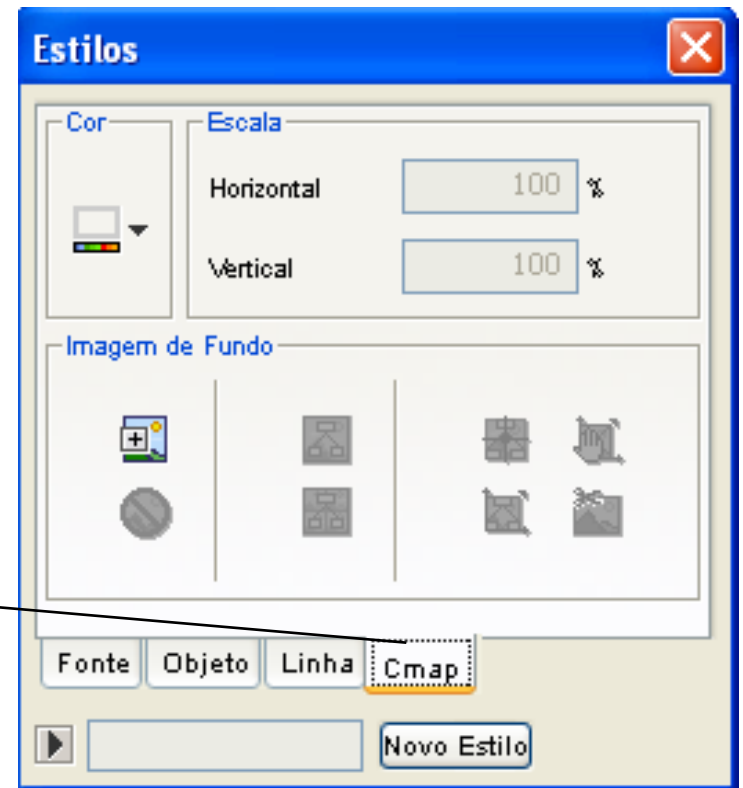
Formata a fonte  
como tipo e tamanho  
da letra, cor, negrito,  
itálico e sublinhado



Formata a cor, coloca a sombra e  
o formato da caixa de texto.

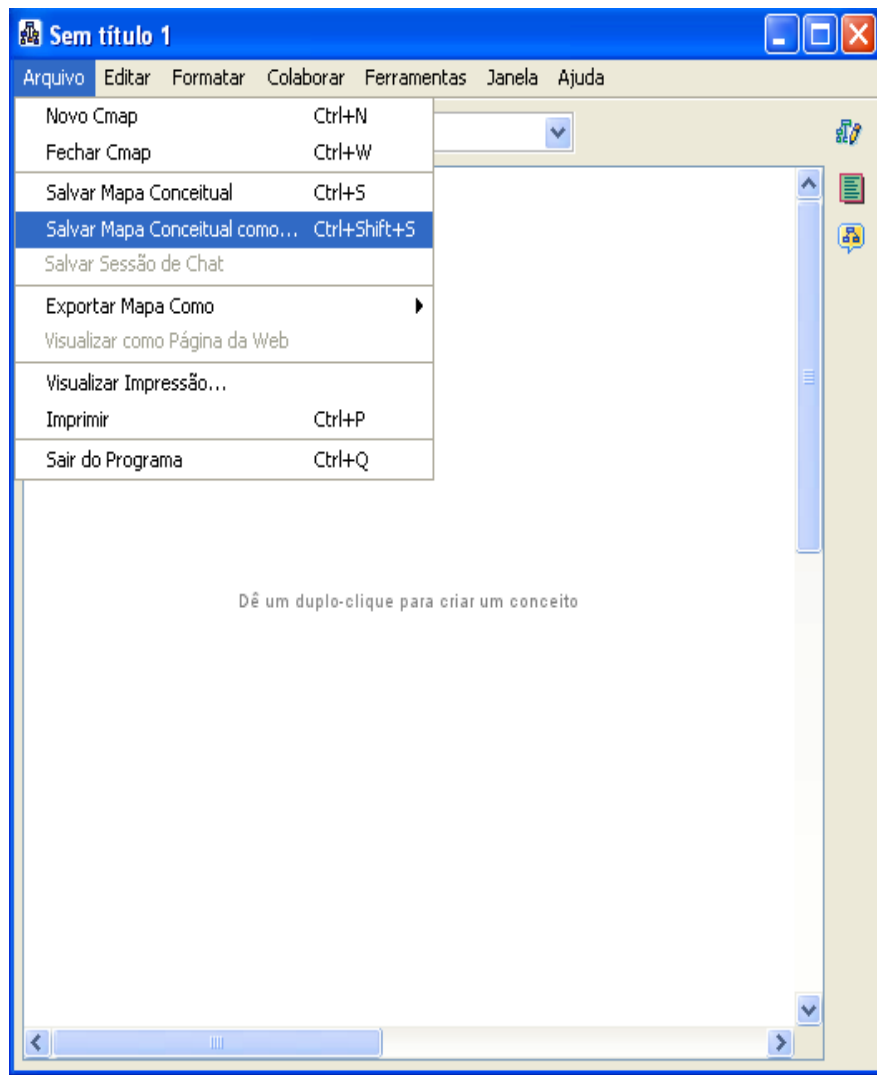


**Formata a cor, espessura, estilo, formato da linha.**



**Formata a área do mapa com opção para inserir imagem de fundo**

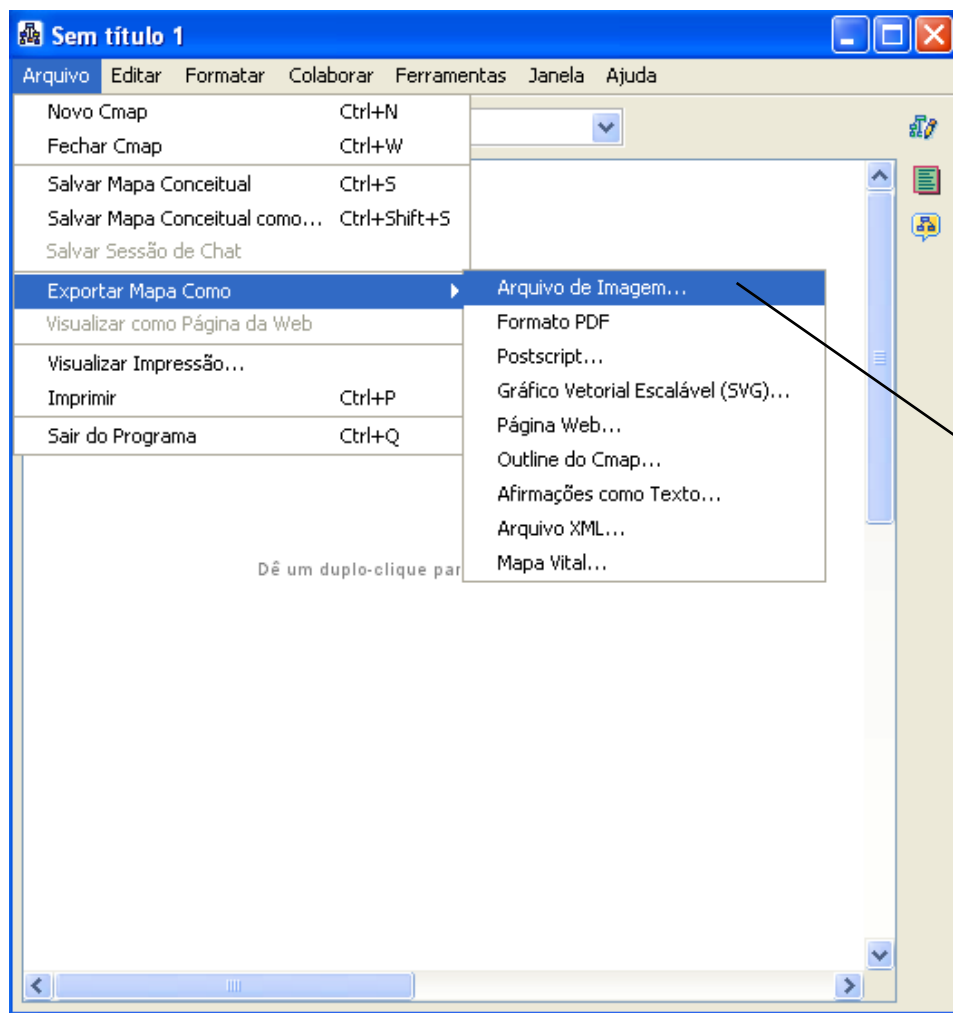
# Salvando o mapa:



Para salvar o mapa conceitual clique em arquivo e escolha a opção **salvar Mapa Conceitual como**.

Escolha um nome e depois clique em salvar.

# Exportando Mapa:



Para abrir o mapa conceitual é necessário ter o programa instalado no seu computador.

Sem o programa você deve exportar o mapa como figura:

**Arquivo → Exportar Mapa como → Escolha a opção Arquivo de Imagem**